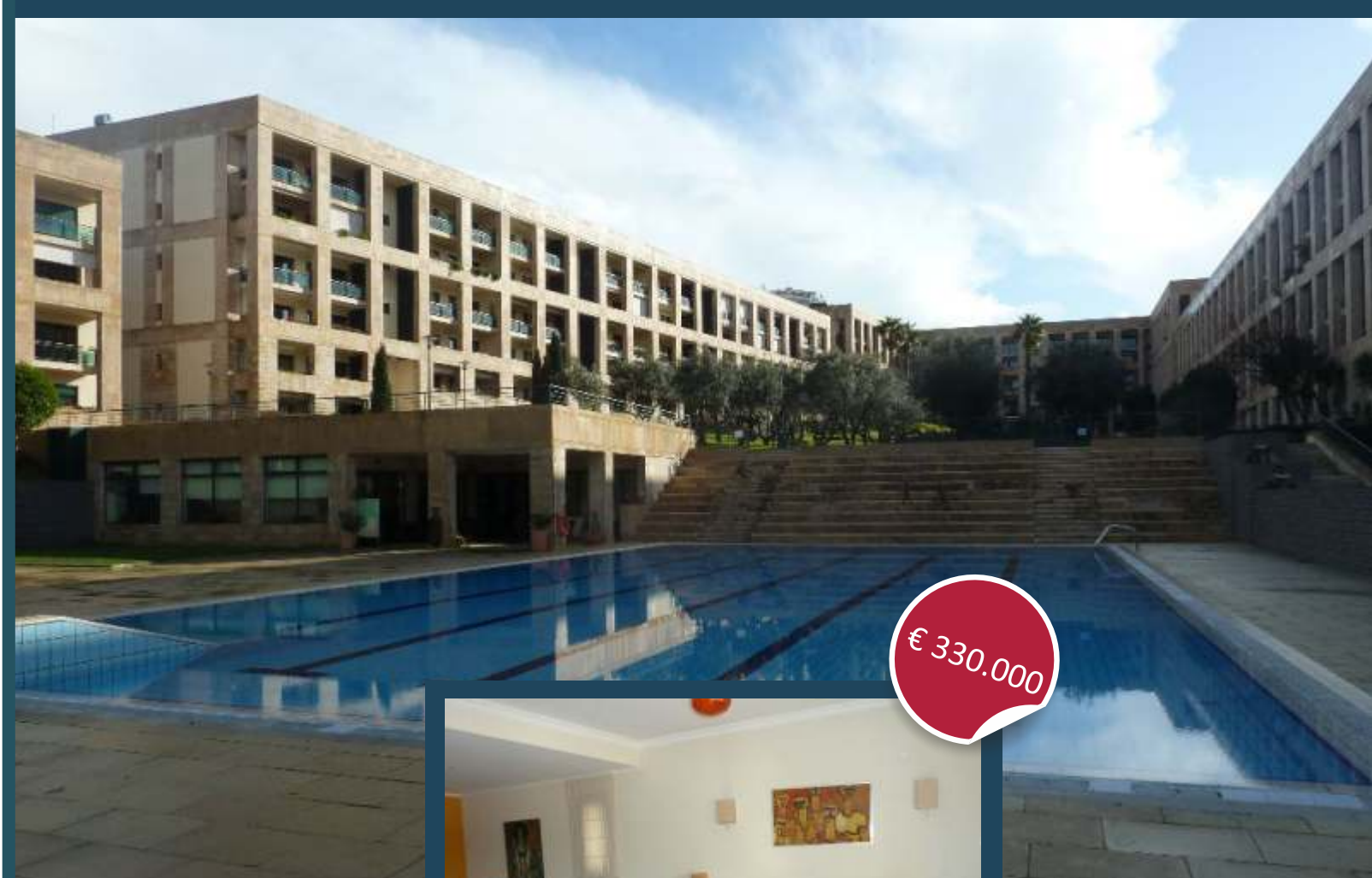




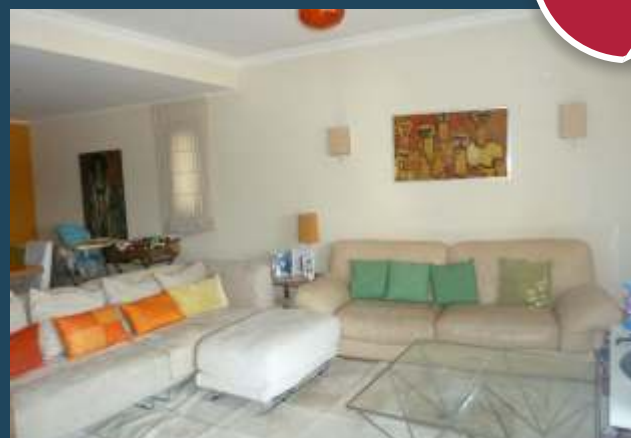
# EXCELENTES OPORTUNIDADES EM LISBOA

Apartamento em Belém

Ref: 29.249



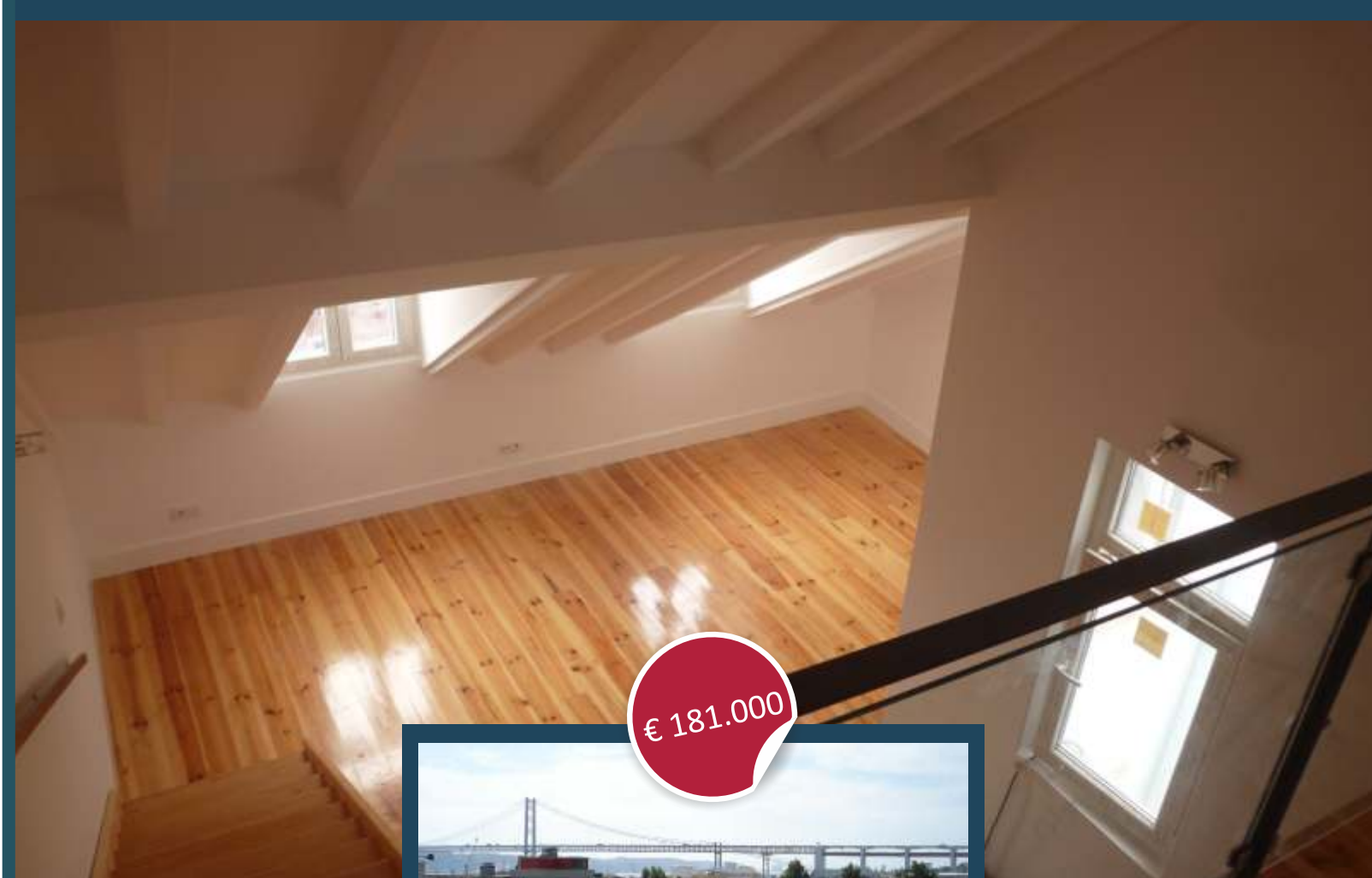
€ 330.000



T2 com 119 m2. Inserido em condomínio privado, com jardim, piscina, squash, campo polidesportivo, parque infantil, sauna, sala de festas e jogos. Segurança 24 horas. Arrecadação. 2 lugares de estacionamento.

Apartamento na Lapa

Ref: 28.985



€ 181.000



T3 com 132 m2. Vista Tejo. Totalmente remodelado. Excelente localização.



Apartamento Sé

€ 244.000

Ref: 29.070

T1+1 com 86 m2. Prédio e andares totalmente reabilitados.

Apartamento Alcântara

€ 240.000

Ref: 28.916

T2 com 132 m2. Muito bem remodelado, a 2 minutos a pé do rio e de Monsanto. Muita luz. Zona bem servida de transportes e comércio.

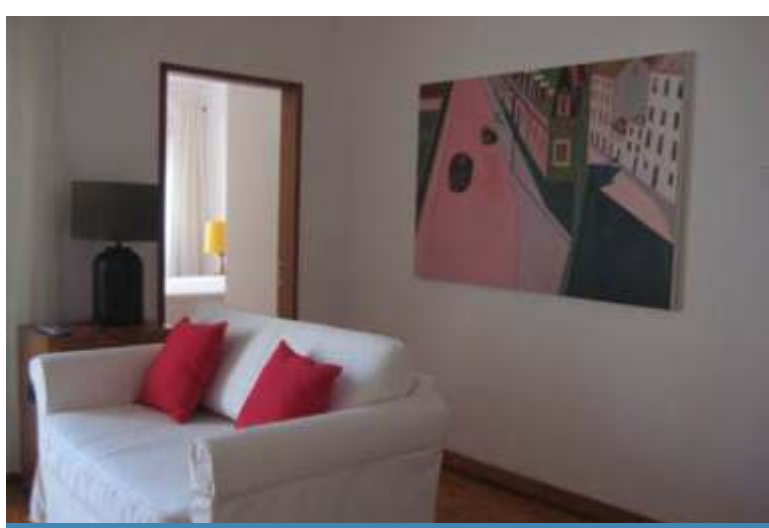


Apartamento Lapa

€ 275.000

Ref: 29.254

T3+1 com 140 m2. Terraço 12 m2 com vista Tejo e cidade. Prédio e andar totalmente remodelados.



Apartamento Campo de Ourique

€ 125.000

Ref: 29.166

T1 com 50 m2. Muita luz. Zona sossegada e bem servida de comércio local e transportes.

Comercialização



**COBERTURA**

Um nível acima

Siga-nos no Facebook

[www.cobertura.pt](http://www.cobertura.pt)

Lisboa 21 312 15 20

Qta. da Beloura 21 910 56 00

[cobertura@cobertura.pt](mailto:cobertura@cobertura.pt)