

Sole agency properties

Lisboa ■ Sintra

Ref: 34.474

Cabriz - Sintra

Morada - House

Certificado energético B



T4 com 312 m2, localizada a 5 minutos do centro histórico de Sintra e dos acessos do A5, A16 e IC19. Fantástica vista sobre a serra de Sintra, Castelo e Palácio da Pena. Excelente exposição solar. Jardim e telheiro com churrasqueira. 3 lugares de estacionamento.

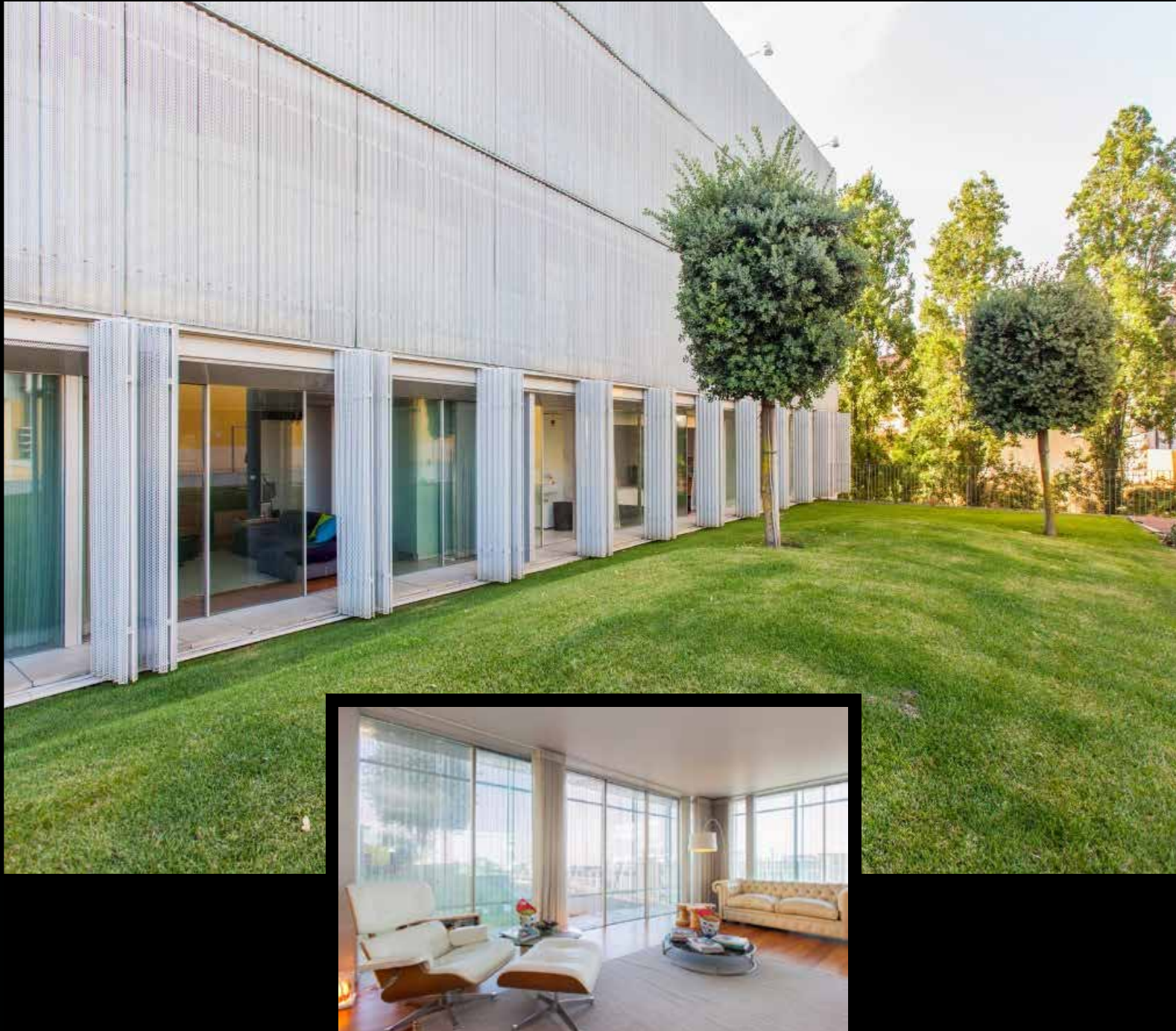
4 bedroom house with 312 sq. m., located 5 minutes from the historic center of Sintra and the access to A5 and A16 highways and IC19 road. Amazing views of Sintra hills, Sintra castle and Pena Palace. Excellent sun exposure. Garden and shed with barbecue. 3 parking spaces.

Ref: 34.902

24 de Julho - Lisboa

Apartamento - Apartment

Certificado energético A



T3 com 253 m2 inserido no condomínio Cais 24. Boa distribuição de espaço e muita luz natural. Jardim de 310 m2 que contorna toda a casa e um terraço com 90 m2. Estacionamento

3 bedroom apartment with 253 sq. m. set in Cais 24 condominium. Excellent distribution of the areas and lots of natural light. Garden with 310 sq. m. surrounding the apartment and a terrace with 90 sq. m. Parking.

Ref: 34.696

São Vicente - Lisboa

Apartamento - Apartment

Certificado energético D



T1 com 53 m2 com terraço de 70 m2. Dispõe de uma vista excepcional sobre o Tejo e Lisboa. A amplitude do terraço, permite uma vivência exterior única. Arrecadação. Estacionamento.

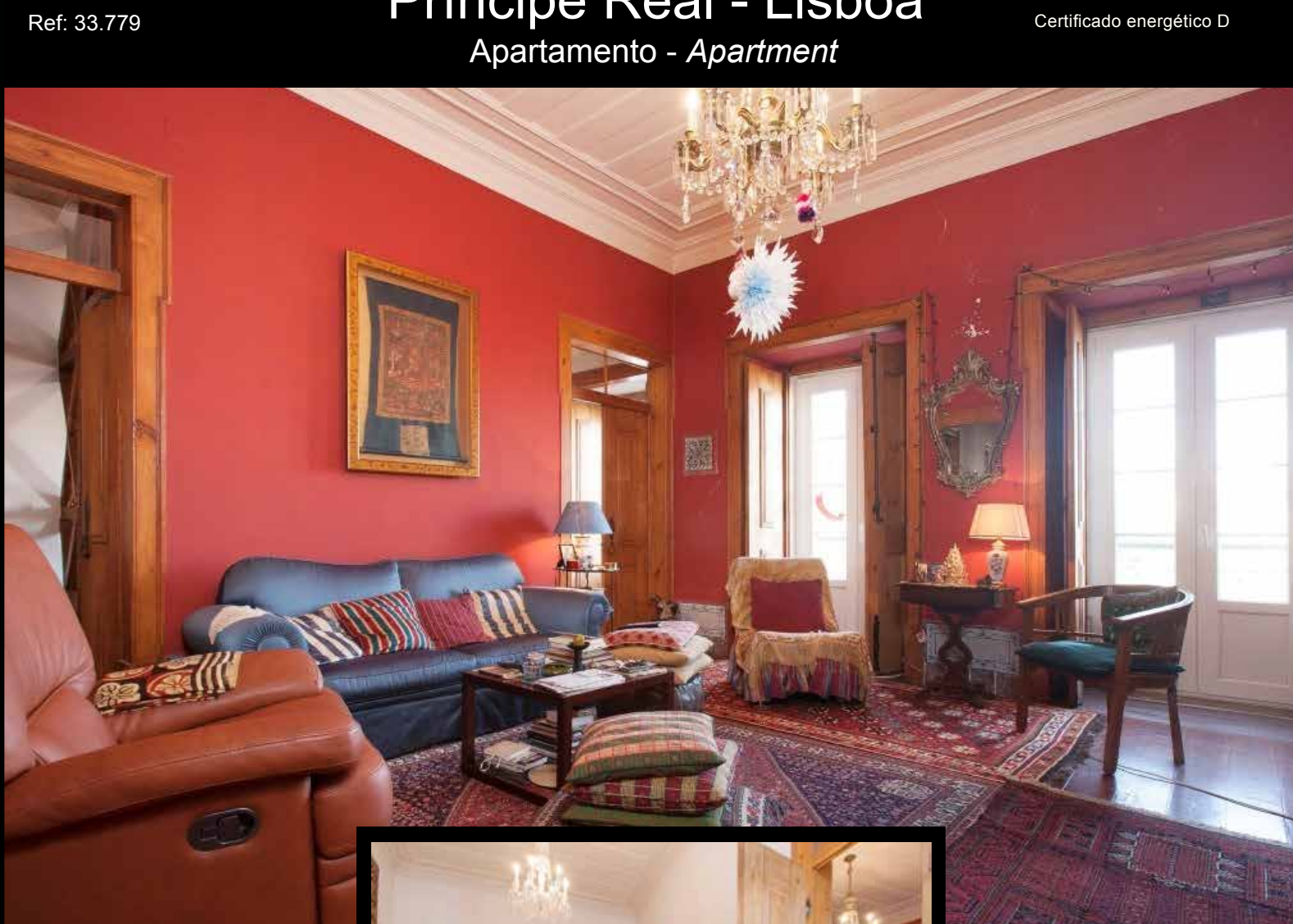
1 bedroom apartment with 53 sq. m. with a terrace with 70 sq. m. The apartment offers an exceptional Tagus river and Lisbon view. The amplitude of the terrace allows a unique outdoor experience. Storeroom and parking.

Ref: 33.779

Príncipe Real - Lisboa

Apartamento - Apartment

Certificado energético D



T3 com 155 m2. Localizado entre a Av. da Liberdade e o Príncipe Real. Pé direito alto. Cozinha parcialmente equipada. Vista cidade. Varandas com 13 m2 e 4 m2.

3 bedroom apartment with 155 sq. m. Located between Avenida da Liberdade and Príncipe Real. High ceiling. Partially equipped kitchen. City view. Balconies with 13 sq. m. and 4 sq. m.

Deixe-nos a sua **Casa** para vender ou arrendar

Leave your **House** with us to sell or rent