

Próxima paragem - Next stop

LYON

6 de Julho - 20h00

PORTUGAL



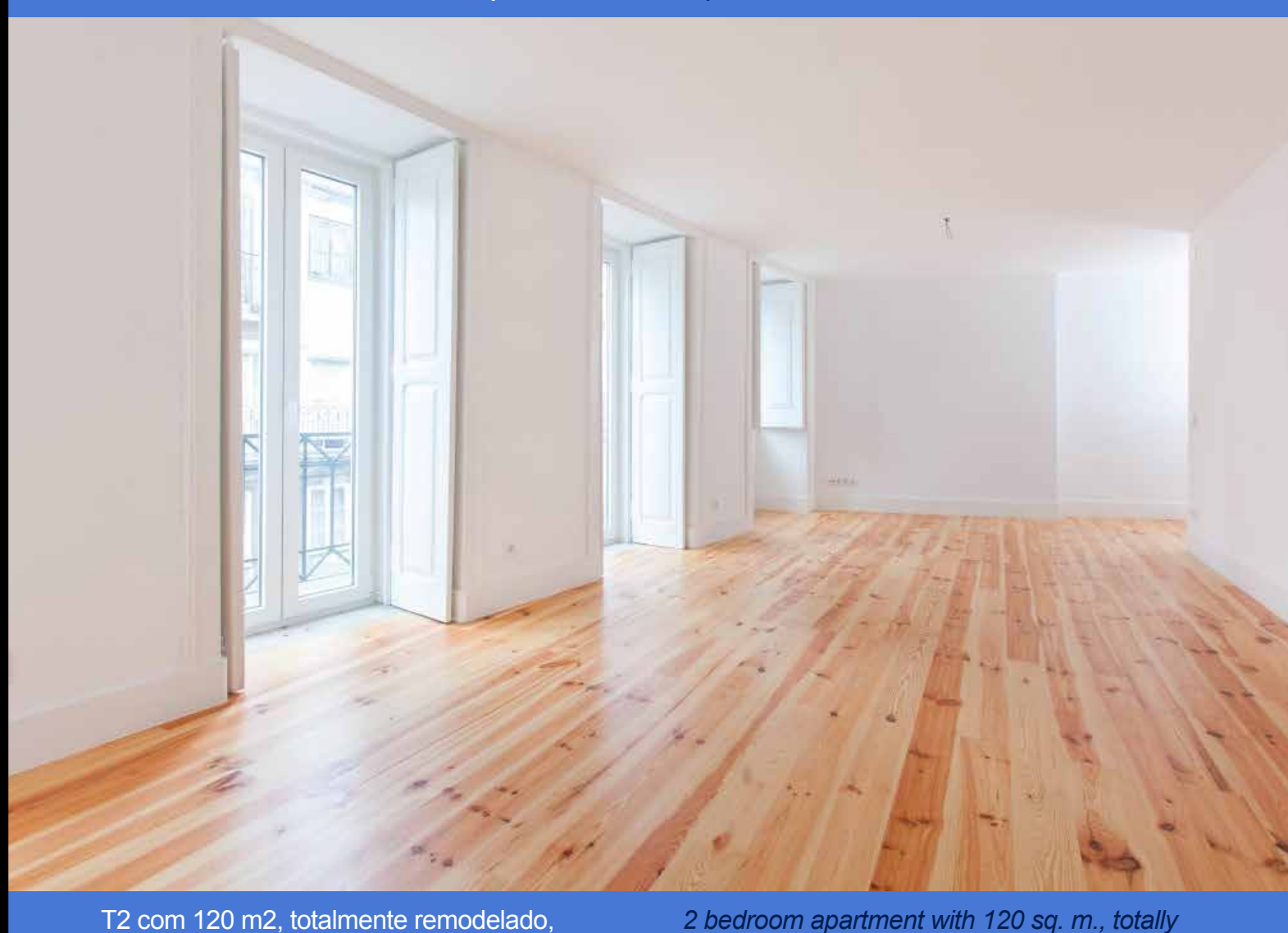
metro **Linha Azul**

Avenida da Liberdade

Apartamento - Apartment

Ref. 34.243

Certificado energético D



T2 com 120 m2, totalmente remodelado, com muita luz natural. Terraço com 20 m2. Excelente localização, a 2 minutos a pé da Av. da Liberdade. Vista de cidade.

2 bedroom apartment with 120 sq. m., totally refurbished, with lots of natural light. Terrace with 20 sq. m. Excellent location just 2 minutes from Avenida da Liberdade. City view.

metro **Linha Vermelha**

Praça de Londres

Morada - House

Ref. 34.560

Certificado energético D



T3 com 160 m2. Excelente organização e estruturação de espaço. Cozinha totalmente equipada. Suite principal com terraço de 14 m2. Fácil estacionamento.

3 bedroom house with 160 sq. m. Excellent organization and structuring of the space. Fully equipped kitchen. En-suite bedroom with a 14 sq. m. terrace. Easy to park.

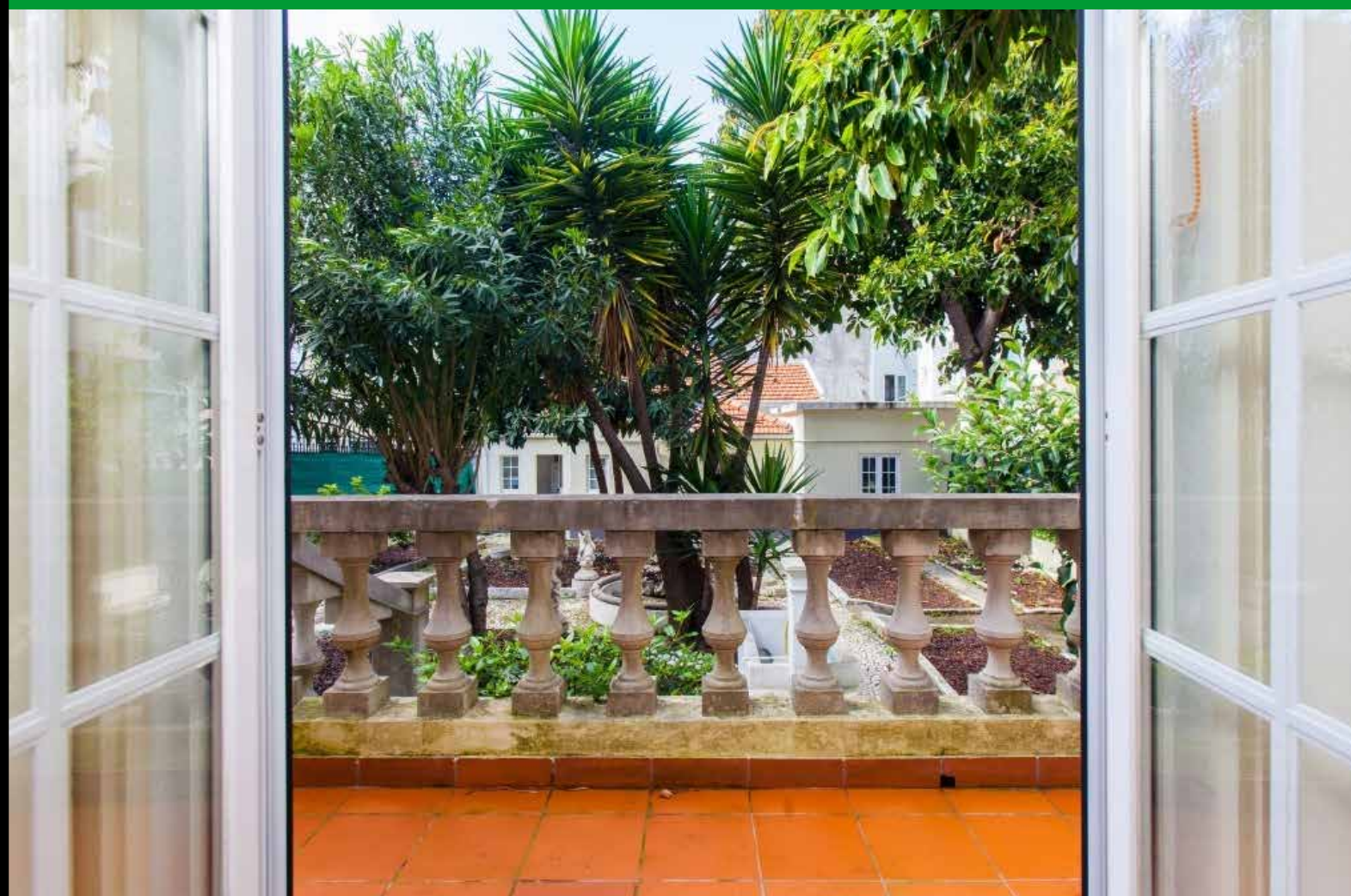
metro **Linha Verde**

Estefânia

Morada - House

Ref. 34.545

Certificado energético D



T3 com 450 m2 de área de terreno e 180 m2 de área de construção. Jardim. Totalmente remodelado mantendo a traça antiga. Localizado a 5 minutos a pé do Hospital Dona Estefânia.

3 bedroom house set in a plot with 450 sq. m. and 180 sq. m. of construction area. Garden. Totally refurbished keeping its original features. Located 5 minutes from Estefânia hospital.

metro **Linha Amarela**

Picoas

Apartamento - Apartment

Ref. 31.199

Certificado energético B-



T5 com 278 m2, inserido em condomínio de luxo, bem localizado no centro de Lisboa. Excelentes acabamentos e materiais. Arrecadação. 2 lugares de garagem.

5 bedroom apartment with 278 sq. m., set in a luxurious condominium, with an excellent location in the center of Lisbon. Excellent materials and finishes. Storeroom. 2 parking spaces.

Faça aqui download do estudo de research **Mercado Residencial: Dinâmica Inigualável** e aceda a dados sobre o mercado, tendências e projeções.



Download here the research project **Residential Market: Unrivaled Dynamics** and access market data, trends and forecasts.

